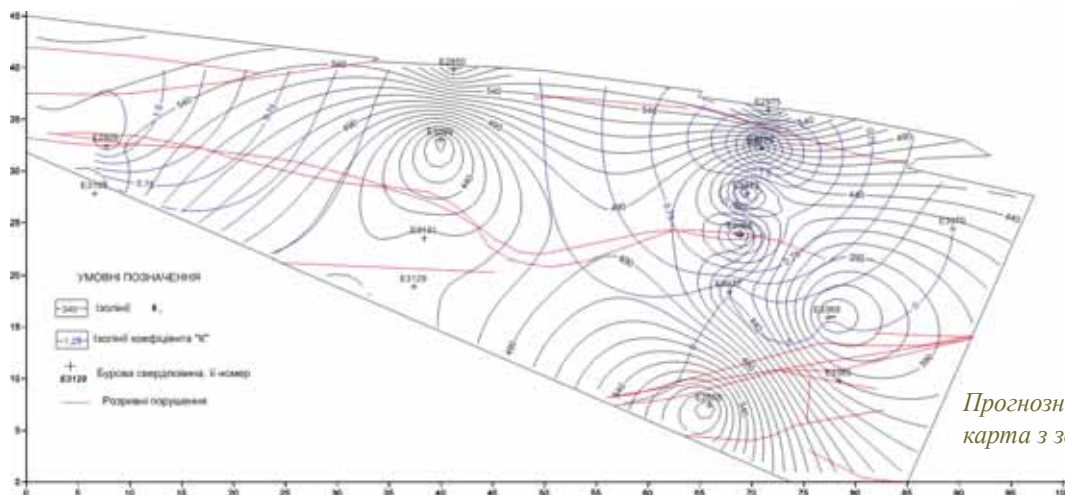


В.Ф. Приходченко, д-р геол. наук, проф.,
І.Л. Сафронів, канд. геол.-мін. наук, доц., Д.В. Толубець, асист.

ПРОГНОЗ ЗОН РОЗВИТКУ МАЛОАМПЛІТУДНИХ ТЕКТОНІЧНИХ ПОРУШЕНЬ ВУГІЛЬНИХ ПЛАСТІВ



Прогнозна літолого-міцнісна
карта з зонами МАП

Сутність проекту. Обґрунтованість технічних рішень в проектах розвитку гірничих робіт шахт та підготовці нових горизонтів безпосередньо залежить від повноти, якості та достовірності геологічної інформації. Малоамплітудні розривні порушення (МАП) при геологічній розвідці не встановлюються. Зустріч їх гірничими виробками несподівана та призводить до значного зниження продуктивності та безпеки робіт. Ділянки розвитку хибної покрівлі, зони

розмиву та фаціального заміщення на детально розвіданих ділянках виділяються з похибкою 20,0-50,0 м. Дані по МАП, розвитку зон тріщинуватих та механічно слабких порід недостатні або відсутні взагалі. Оцінка їх впливу на стійкість виробок не виконується або неефективна. Лабораторні методи вивчення фізико-механічних властивостей бокових порід неефективні внаслідок цілої низки причин.

Авторами розроблено методологічні основи та прогностичні рішення з таких напрямків визначення гірничо-геологічних умов, як стійкість гірничих виробок, малоамплітудна тектонічна порушеність та її вплив на стан породного масиву. Дана методика передбачає вивчення закономірностей розвитку та кількісну оцінку інтенсивності МАП на відпрацьованій частині шахтопластів та її обґрунтовану екстраполяцію з підтвердженням геофізичними дослідженнями свердловин на прогностичні ділянки.

Прогноз базується на первинних геолого-геофізичних матеріалах – геологічній документації свердловин, гірничих виробок та результатах каротажу. Розроблена методика апробована в умовах центрального, південно-західного та східного Донбасу, а також на родовищах Львівсько-Волинського басейну.

Галузь застосування – вугільна промисловість.

Проект готовий до впровадження.

Термін реалізації – 1–3 роки.

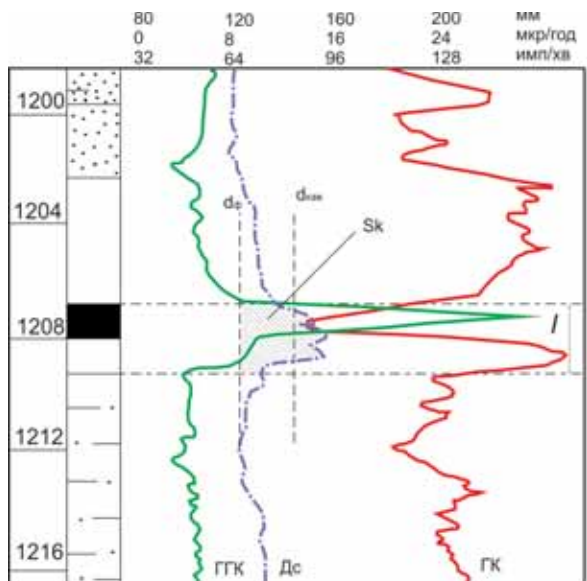
Вартість проекту 80-100 тис. грн на рік.

Контакти:

49000, м. Дніпропетровськ, пр. Карла Маркса, 19,
Державний вищий навчальний заклад „Національний
гірничий університет“, кафедра геології та розвідки
РКК.

Тел.: +38 (0562) 47 44 65,

e-mail: pvfpvf@meta.ua



Картажна діаграма з встановленою
кавернозно-тріщинуватою зоною Sk

