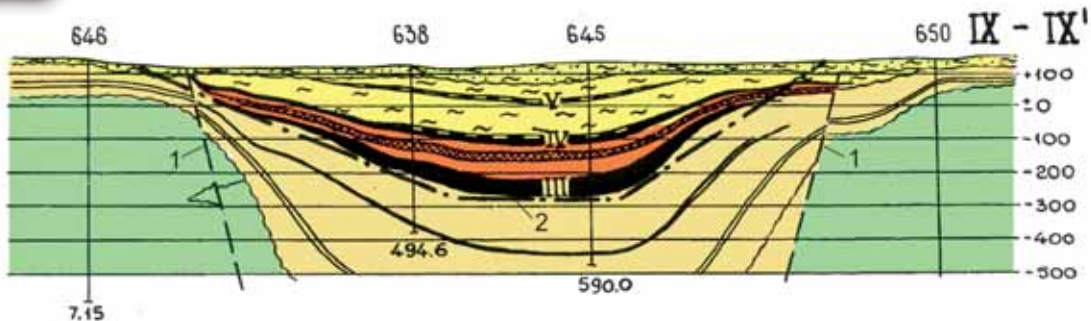


А.Ю. Дриженко д-р техн. наук, проф., О.О. Шустов, асп.

РОЗРОБКА НОВИХ ТЕХНОЛОГІЧНИХ СХЕМ ПРИ ВІДПРАЦЮВАННІ МУЛЬДОПОДІБНОГО РОДОВИЩА БУРОГО ВУГІЛЛЯ



Геологічний переріз Ново-Дмитрівського родовища бурого вугілля: 1 – границя соляного штоку; 2 – контури кар’єрного поля; III, IV, V – вугільні горизонти, які мають промислове значення

Сутність проекту. Створення нових ефективних технологічних схем роздільного виймання різнотипових корисних копалин при відкритій розробці комплексного Ново-Дмитрівського буровугільного родовища та техніко-економічне обґрунтування щодо застосування потужного гірничотранспортного обладнання для їх реалізації в кар’єрі з кінцевою глибиною до 380 м. У основу реалізації проекту покладені нові вітчизняні і закордонні ресурсозберігаючі та природоохоронні технології від-

критої розробки потужних глибокозалягаючих родовищ корисних копалин з м’якими породами.

Основні техніко-економічні характеристики. Технологія забезпечить ефективний видобуток високоякісного енергетичного бурого вугілля у обсягах до 10 млн т/рік. Будуть досягнуті наступні результати: освоєння промислових запасів вугілля – 446,5 млн т; коефіцієнт розкриття по вугіллю – 2,3 м³/т; зольність вугілля – 17,1%; нові робочі місця на гірничих роботах у кар’єрі – 1520 чол.; продуктивність праці одного робітника 716 т/місяць.

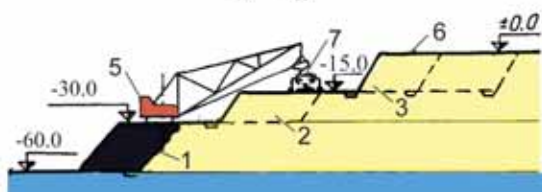
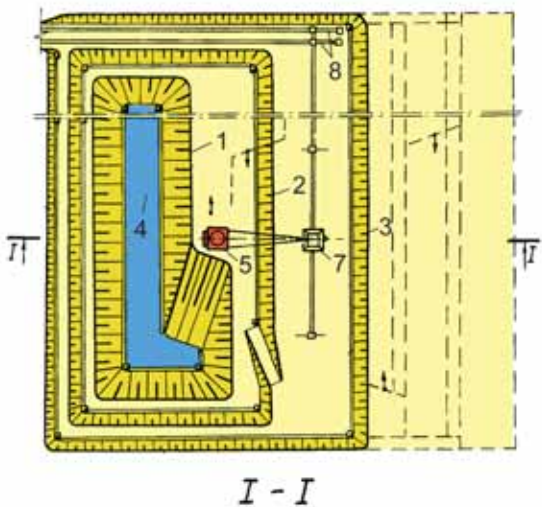


Схема відробки уступа висотою 60 м драглайном ЕШ-20/90 з виділенням трьох підступів і навантаженням породи на стрічковий конвеєр: 1,2,3 – перший, другий і третій підступи відповідно; 4 – контур початкової траншеї, 5 – драглайн; 6 – земна поверхня; 7 – бункер-перевантажувач; 8 – два магістральних стрічкових конвеєра для транспортування різнотипових порід

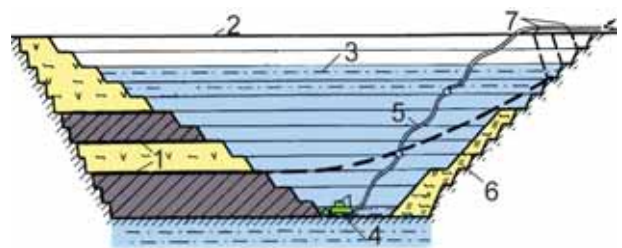


Схема розкриття обводненого родовища м’яких корисних копалин із застосуванням земснаряду: 1 – вугільні горизонти; 2 – денна поверхня; 3 – рівень підземних вод; 4 – земснаряд; 5 – напірний пульпопровід; 6 – внутрішній відвал порід розкриття; 7 – розрізи траншеї розкриття

Рівень готовності – техніко-економічна доповідь. Пат. № 45457, Україна, МПК E21C 41/00 / Дриженко А.Ю., Симоненко В.І., Шустов О.О., Ігнатів О.О. – Спосіб відкритої розробки родовищ м’яких порід. Заявл. 13.07.09; Опубл. 10.11.09, Бюл. №21. Пат. №92277, Україна, МПК E21C 41/26 / Дриженко А.Ю., Дремлюга О.В. – Спосіб розконсервації неробочого борту кар’єру. Заявл. 17.08.2009. Опубл. 11.10.10, Бюл. №19.

Контакти: 49000, м. Дніпропетровськ, пр. Карла Маркса, 19, Державний вищий навчальний заклад „Національний гірничий університет“, Інститут з проектування гірничих підприємств.

Тел.: +38 (0562) 47 02 15, e-mail: ipgpnmu@mail.ru

